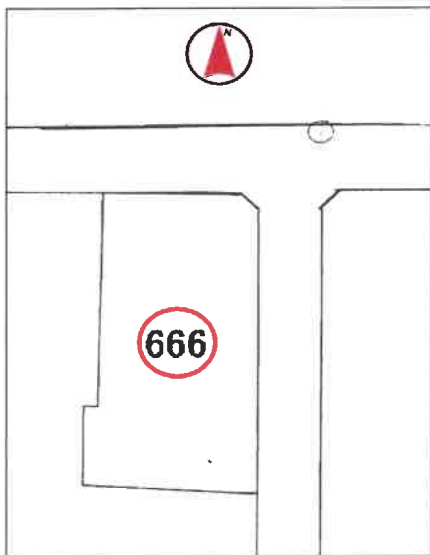


売買土地 扶桑町

40.87坪 価格 **800万円**
坪単価 約19.5万

**★角地・住環境良好！
★駅まで徒歩圏内！**

柏森小学校・扶桑中学校区



所在地	丹羽郡扶桑町大字高木字白山前666番
交通	名鉄犬山線「扶桑」駅 徒歩8分 名鉄犬山線「柏森」駅 徒歩20分

土地面積	135.13㎡(40.87坪)		
ほかに私道面積	-		
土地権利	所有権	地目	宅地
都市計画	市街化区域		
用途地域	第一種中高層住居専用地域		
建ぺい率	60%	容積率	200%
他の法令上の制限	22条区域		
引渡条件	解体更地渡し		
現況	上物有り	引渡日	相談
接道状況 (角地・間口)	東側幅員約3.0mの公道に間口約16.2m接面 北側幅員約3.9mの公道に間口約6.7m接面		
設備	電気・上水道・下水道・都市ガス		
備考	セツバック有(東側:0.5m 北側:0.05m) 上水道, 下水道引込済み 【ライフインフォメーション】 ●柏森保育園.....約800m ●柏森小学校.....約1000m ●扶桑中学校.....約150m ●平和堂 扶桑店.....約620m		

※図面と現状が相違する場合は現状優先とします。



愛知県知事免許(5)第18672号
大藪建設株式会社

〒480-0104 愛知県丹羽郡扶桑町大字青藤字東屋敷6番地
【TEL】0587-93-2631
【FAX】0587-93-5273
【URL】http://www oyabukensetsu.com
【E-mail】info@oyabukensetsu.com

■取引態様 専任媒介
■情報公開日 令和4年4月
■担当者 大藪

